

MONTHLY MEMBERSHIP PROGRESS REPORT

장소 REPUBLIC OF KOREA

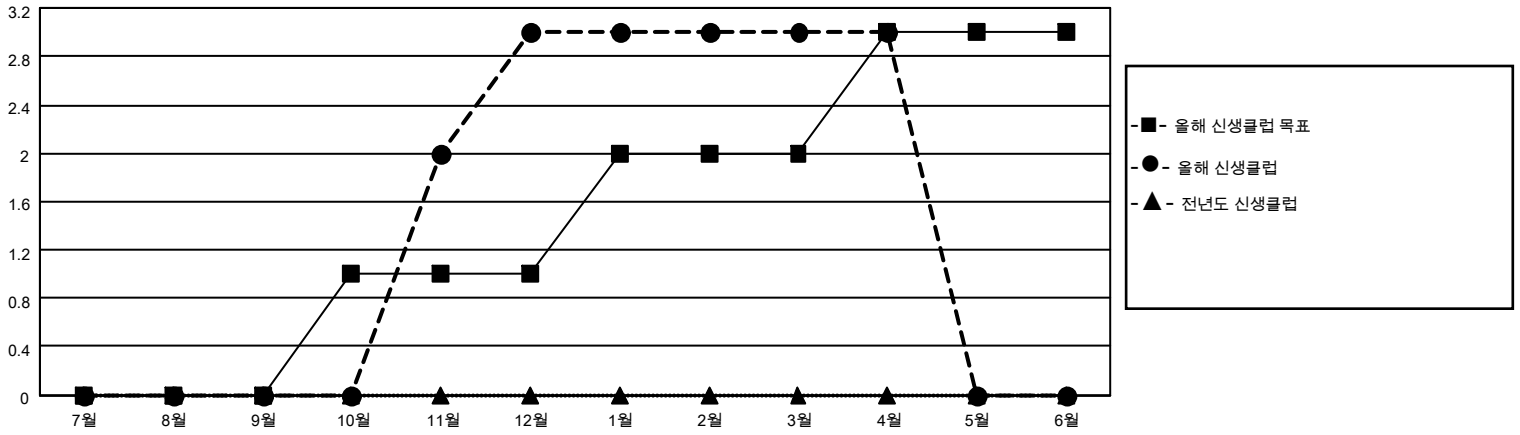
District 355 C

Results as of: 4/30/2021

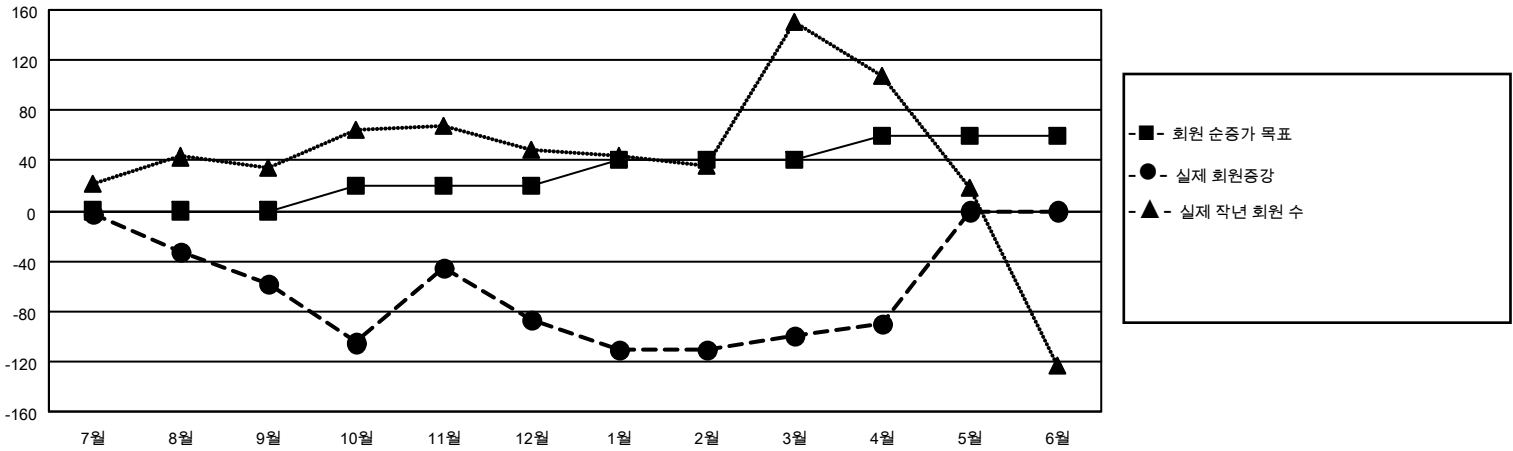
클럽			
결과- 2020-2021			
사분기	신생클럽 목표	신생클럽	해산된 클럽
7월/8월/9월	0	0	0
10월/11월/12월	1	3	1
1월/2월/3월	1	0	0
4월/5월/6월	1	0	0

회원 1인당			
결과- 2020-2021			
사분기	회원 순증가 목표	실제 회원증강	실제 퇴회 회원 수(전출입 포함)
7월/8월/9월	0	173	224
10월/11월/12월	20	183	201
1월/2월/3월	20	57	67
4월/5월/6월	20	19	10

목표 및 누적 신생클럽 수



목표 및 누적 회원수



해산된 클럽: 1	1명 이상의 신입회원을 등록한 76 CLUBS OF 106	성별 분포
퇴회회원	누적 회원 데이터를 확인하시려면 여기에 클릭하십시오.	남성 3,512 (70.38%)
작고 22		여성 1,478 (29.62%)
클럽해산 0		가족 단위 회원 총수 344
기타 480		회비 절반을 지불하는 가족회원 196
합계 502		